

 **Waldorfský seminář Praha**

# **Modální tóniny**

Soubor hudebních materiálů a skladeb  
k osvojení a procvičování hudebního vnímání  
v modálních tóninách



**Collegium pro arte antiqua 2010**

## Obsah

Přehled modálních tónin	3
Jónský modus	4
Dórský modus	5
Frygický modus	6
Lydický modus	7
Mixolydický modus	8
Aiolský modus	9
Bože miuý, dobrý	10
Buoh všemohúcí	11
Daj ňa, mamičko	12
Lidový tanec	13
Mrači sa mrači	14
Proč kalina v struze stojí	15
Muránský zámek	16
Píseň sluhy Rubína	18
Píseň o Bočkovi	20
Ruža son ja	21
Salve lux fidelium	22
Svítilo ně slunko	23
Šla devěčka doháječka	24
Vij mi věnec	25
Vímť já hájek zelený	26

## Modální tóniny - přehled

(vždy první od základního, druhá od libovolného tónu)

Jónská

The Ionian mode is shown on two staves. The first staff contains the notes G, A, B, C, D, E, F# in ascending order. The second staff contains the notes F#, G, A, B, C, D, E in ascending order. Brackets connect the notes between the two staves to show their relative positions.

Dórská

The Dorian mode is shown on two staves. The first staff contains the notes G, A, Bb, C, D, E, F# in ascending order. The second staff contains the notes F#, G, A, Bb, C, D, E in ascending order. Brackets connect the notes between the two staves to show their relative positions.

Frygická

The Phrygian mode is shown on two staves. The first staff contains the notes G, Ab, Bb, C, D, E, F# in ascending order. The second staff contains the notes F#, G, Ab, Bb, C, D, E in ascending order. Brackets connect the notes between the two staves to show their relative positions.

Lydická

The Lydian mode is shown on two staves. The first staff contains the notes G, A, B, C#, D, E, F# in ascending order. The second staff contains the notes F#, G, A, B, C#, D, E in ascending order. Brackets connect the notes between the two staves to show their relative positions.

Mixolydická

The Mixolydian mode is shown on two staves. The first staff contains the notes G, A, B, C, D, Eb, F# in ascending order. The second staff contains the notes F#, G, A, B, C, Eb, D in ascending order. Brackets connect the notes between the two staves to show their relative positions.

Aiolská

The Aeolian mode is shown on two staves. The first staff contains the notes G, Ab, Bb, C, D, Eb, F# in ascending order. The second staff contains the notes F#, G, Ab, Bb, C, Eb, D in ascending order. Brackets connect the notes between the two staves to show their relative positions.

# Jónský modus

Podle České Orffovy školy - díl IV.

Pohyblivě, s akcentem

Zobcová fl.  
 sopr.

Zvonkobra  
 sopr., alt.

Xylofon  
 sopr., alt.

Metalofon,  
 sopr., alt.

Claves

7

13

# Dórský modus

Podle České Orffovy školy - díl IV.

Klidně, zamyšleně

Zobcová fl.  
 sopr.

Zvonkobra  
 sopr., alt.

Xylofon  
 sopr., alt.

Metalofon,  
 sopr., alt.

Kytara  
 (Violoncello)

7

13

## Frygický modus

Tanečně

Podle České Orffovy školy - díl IV.

Zobcová fl.  
sopr.

Zvonkobra  
sopr., alt.

Xylofon  
sopr., alt.

Metalofoň,  
sopr., alt.

Kytara  
(Violoncello)

5

9

# Lydický modus

Živě, rytmicky

Podle České Orffovy školy - díl IV.

Zobcová fl.  
sopr.

Zvonkobra  
sopr., alt.

Xylofon  
sopr., alt.

Metalofon  
sopr., alt.

Claves

10

18

# Mixolydický modus

Mírně rychle

Podle České Orffovy školy - díl IV.

Zobcová fl.  
sopr.

Zvonkobra  
sopr., alt.

Xylofon  
sopr., alt.

Metalofon,  
Kytara

Kytara  
(Violoncello)

10

15



# Aiolský modus

Zpěvně, ne příliš rychle

Podle České Orffovy školy - díl IV.

Zobcová fl.  
sopr.

Zvonkobra  
sopr., alt.

Xylofon  
sopr., alt.

Metalofon,  
sopr., alt.

Kytara  
(Violoncello)

7

*Fine*

*Fine*

*Fine*

*Fine*

*Fine*

13

*D.C. al Fine*

*D.C. al Fine*

*D.C. al Fine*

*D.C. al Fine*

*D.C. al Fine*

# Bože miuý, dobrý

Moravská lidová  
Upravil Petr Eben

Smutně, pateticky

Zpěv

Zvonkobra sopr.

Zvonkobra alt.

Metalofoň alt.

Xylofoň sopr., alt.

Kytara

Čmel

7

Bo - že mi-uý, dob - rý, pro ko-ho mňa tres - ceš? Ko - ho rá-da vi - dím,

13

to - ho mně dať nech - ceš.

2. Bože miuý dobrý, co tom uděuat mám?  
Koho ráda vidím, nechce chodívat k nám.

3. A koho nerada, ten se mnú vláčí,  
koho nelúbijú moje sívé očí.

4. Sívé očí, sívé, co by se zčernauy,  
co by sa, šuhajku, s tvýma vyrovnaly.

# Buoh Všemohúcí

Nápěv 14. stol.

*Zobcová fl.*  
*sopr.*

*Zvonkobra*  
*sopr., alt.*

*Xylofon*  
*sopr., alt.*

*Metalofon,*  
*sopr., alt.*

*Kytara*

9

17

# Daj ňa, mamičko

Moravská lidová

Upravil Petr Eben

Hybně

Zpěv

1. Daj ňa ma-mič - ko, daj ňa  
2. Drob - nej li - te - ry, čí - tat

Zvonkobra sopr.

Zvonkobra alt.

Metalofon sopr., alt.

Xylofon sopr., alt.

Tympány

8

do škol - ly, nech sa na - u - čím drob - nej li - te - ry  
psa - nič - ko, daj ňa do ško - ly, daj ňa ma-mič - ku.

15

1. 2.

1. 2.

1. 2.

1. 2.

1. 2.

1. 2.

# Lidový tanec

Nápěv 16. stol.  
Upravil Petr Eben

**Energicky**

Zobcová fl.  
sopr. 1

Zobcová fl.  
sopr. 2

Zvonkobra  
sopr., alt.

Metalofofon  
sopr., alt.

Xylofon  
sopr., alt.

Tymp.,  
Kytara

5

10

## Mrači sa, mrači

Slovenská lidová  
Upravil Petr Eben

Rubato

Zpěv

Zobcová fl.  
sopr. 1

Zobcová fl.  
sopr. 2

Xylofon  
sopr.

Xylofon  
alt.

Violoncello

9

1. Mra - či sa, mra - či, snad bu - dú prš - kí, a bu - dú se  
2. Mi - lá ho - vo - rí: mňa hla - va bo - lí, za - viaž mi ju,

14

ze - le - nať čer - ňan - ske vr - škí.  
muoj mi - lý, snad sa za - ho - jí.

# Proč kalina v struze stojí

Lidová píseň z 15. stol.

Upravil Petr Eben

Volně, zpěvně

Zpěv

Flétna

Zvonkohra  
sopr., alt.

Metalofon  
sopr., alt.

Xylofon  
sopr., alt.

Činelky

1. Proč ka - li - na v stru - ze sto - jí,  
2. Já se su - cha nic ne - bo - jím,

3

proč ka - li - na v stru - ze sto - jí? Snad se to - lik su - cha bo - jí.  
já se su - cha nic ne - bo - jím, kde jsem vzrost - la ta - dy sto - jím.

5

1. 2.

1. 2.

1. 2.

1. 2.

1. 2.

# Muránský zámek

Lidová píseň ze 16. století  
Upravil Petr Eben

Zpěv

Zobcová fl.  
sopr.

Metalofon  
sopr. alt.

Xylofon  
sopr., alt.

Kytara

Tympány

Dřevěné  
bloky

Činel

Velký  
buben

6

1. Mu-rán-ský zá - mek v U-her-skej ze-mi



11

na vysokej ská - le je pos - ta - ve - ný, bí - lý sví - tí se me - zi ho - ra - mi, zdi, baš - ty, palá - co - vé

11

11

16

pěk - ně spra - ve - ný.

16

16

2. I stala se vám rychlá novina,  
poslal král Ferdinand svého hejtmana,  
Grófa Mikuláše z města Salma,  
aby ho on potrestal toho Murána.

3. Král Ferdinand jest mocně přikázal,  
aby grof hejtman svou střelbu šikoval,  
aby hned zámek Murán obehnal,  
Bazaldovi ni žádně milosti nedal.

4. Mocný zvuk i prask a dým veliký  
jsou z děl vydávali v zámek muránský,  
zdi se sypaly z vysoké skály,  
mnohé jsouce ze strachu ven vyskákali.

5. Na svítání zase šturmovali a v tom šturmování zámek dobyli  
kterých tam našli, těch polapili a hejtmanovi ruce všech jsou oddali.

# Píseň sluhy Rubína

Žákovská píseň ze 14. století  
Upravil Petr Eben

Živě, energicky

Zpěv

Sed, sem při-šel mis-tr Y - po-kras de

Zobcová fl.  
sopr.

Zvonkobra  
sopránová

Zvonkobra  
altová

Metafon  
sopr., alt.

Xylofon  
sopr.

Xylofon  
alt.

Kytara

Tympány

Prst. činelky  
nebo triangl

8

gra - ci - a di - vi - na, ne - niť hor-šie-ho v ten-to čas, in ar - te me - di - ci - na. Ko - mu kte - rá ne-

15

moc ško - dí a chtěl by rád živ bý - ti, on je - ho chceť u zdra - vi ti, žeť mu - sí du - še zbý - ti.

15

15

15

22

22

22

22

## Píseň o Bočkovi

Nápěv 15. stol.  
Upravil Petr Eben

Mírně

Zobcová fl.  
sopr.

Zvonkobra  
alt.

Xylofon  
alt.

P. čin.  
nebo  
Trgl.

Kytara

4

8

## Ruža son ja

Slovenská lidová

Upravil Petr Eben

Mírně

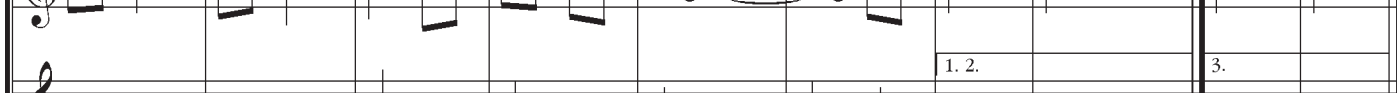
Zpěv



1. Ru - ža son ja, ru - ža, po - kial  
 2. Fi - ja - la, fi - ja - la, bo - daj  
 3. Ňe - vi - dán, Ňe - vi - dán, ně - vi -

Zobcová fl.  
(Zvonkobra)Metalofon  
sopr. alt.Xylofon  
sopr., alt.

ňe - mám mu - ža. Keď bu - ěen mať mu - ža, spad - ně zo mňa ru - ža.  
 sa pri - da - la, a - by ma mo - ja mať na je - seň vi - da - la.  
 dán sa eš - tě. Bo - la bi son blá - zon, keď ma ňi - gdo ně - kce.



# Salve lux fidelium

Z Rukopisu vyšehradského (1450)

Úprava Petr Eben

Hybně

*Zpěv (flétna)*

*Zvonkobra sopr.*

*Zvonkobra alt.*

*Metalofon sopr., alt.*

*Tympány*

*Triangl*

Sal - ve lux fi -

6

de - li - um, ful - gens in au - ro - ra, quo est su - pra li - li - um,

12

li - li - li - li - um, pul - chra et de - co - ra.

## Svítilo ně slunko

Moravská lidová  
Upravil Petr Eben

Volně

Zpěv

1. Sví - ti - lo ně slun - ko o pra - věm po -  
2. Za - ros - taj, chod - níč - ku drob - nů dě - te -

Zvonkobra  
alt.

Metalofon  
alt.

Xylofon  
sopr.

Xylofon  
alt.

Housle  
n. brumendo

8

led - ni, o půl - no - ci mě - sí - ček ach, už ně za - ros - tá drob - nů dě - te - lin - ků  
lin - ků, šak já tě tak ne - ne - chám: puj - du od mi - len - ky pú - čím si ko - sen - ky

16

k mo - jej mi - lej chod - ní - ček.  
a te - be sí vy - se - kám.

# Šla děvečka do haječka

Moravská lidová  
Upravil Petr Eben

Zpěv

Zobcová fl.  
sopr.

Zvonkobra  
sopr., alt.

Metalofofon  
sopr., alt.

Xylofon  
sopr., alt.

Housle

1. Šla dě - več - ka

6

do ha - ječ - ka, do ze - le - ne - ho, potka - la tam ma - le - reč - ka čer - no - o - ké -  
2. čer - no - o - ky, pěkně tě pro - sim, vy - ma - luj mi o - bra - ze - ček, so v srdci no -  
3. ma - le - reč - ku sva - te - ho Ja - na, vy - ma - luj mi, ma - le - reč - ku, meho gal - la -

12

1, 2. ho. 2. Ma - le - reč - ku  
sim. 3. Na - ma - luj - mi  
na.



# Vij mi věnec

Lidová píseň z 15. století  
Upravil Petr Eben

Živě

Zpěv

Zobcová fl. sopr. 1

Zobcová fl. sopr. 2

Zvonkobra sopr., alt.

Metalofon sopr., alt.

Xylofon sopr.

Xylofon alt

6

1. Vij mi vě-nec Ha-nič-ko mi-lá, vij mi věnec mé srdéčko, vij mi věnec mé srdéčko, ve všem ze-le-ný.  
2. Vij Ha-nič-ko vě-neček no-vý, kví-tečka-ma prople-te-ný, kvíteč-kama prople-te-ný, roz-ma-rýno-vý.

11

# Vímť já hájek zelený

Nápěv 15. stol.  
Upravil Petr Eben

Živě

Zobcová fl. sopr. 1  
 Zobcová fl. sopr. 2  
 Zvonkobra sopr.  
 Zvonkobra alt.  
 Metalofon sopr., alt.  
 Xylofon sopr., alt.  
 Tymp.

9

15

Převážná většina zde uvedených skladeb je převzata z publikace Ilji Hurníka a Petra Ebena Česká orffova škola - IV. Modální tóniny vydaných nakladatelstvím Muzikservis v roce 1996. Pro praktickou potřebu vyučování byly některé hlasy přidány nebo modifikovány pro možnosti dostupného obsazení.



## **Modální tóniny**

**Soubor hudebních materiálů a skladeb  
k osvojení a procvičování hudebního vnímání  
v modálních tóninách.**

**Editor Mojmír Poláček  
Vydalo Collegium pro arte antiqua v roce 2010  
pro potřebu Semináře waldorfské pedagogiky.**